

CONTRÔLE N°6 MATHS TS DUREE 15 MN LE 16/11/18

EX 1

Soit f la fonction définie sur $[-1 ; 3]$ par $f(x) = x^3 - 3x^2 + 2$ dont la courbe C est représentée sur la figure donnée ci-dessous.

1°) Calculer $f'(x)$.

.....

2°) Donner le tableau de variation de f où figurera le signe de $f'(x)$.

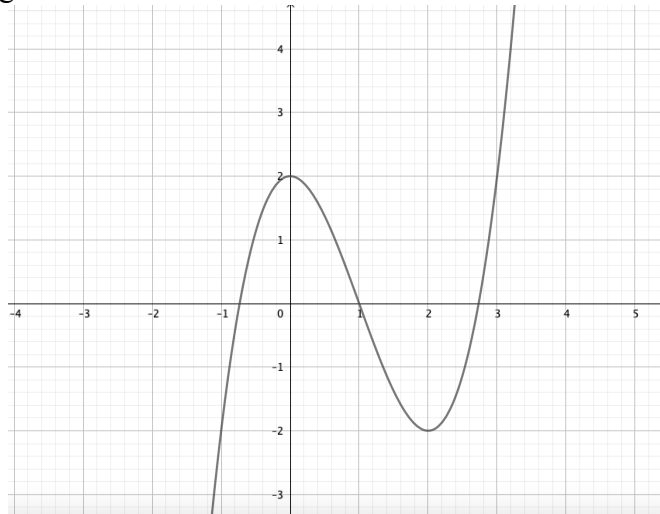
3°) Déterminer une équation de la tangente T à C au point d'abscisse 1.

.....

.....

.....

4°) Tracer T sur la figure.



EX 2 On a construite la courbe d'une fonction f ci-dessous. Déterminer graphiquement le nombre dérivé de f en 0 puis l'équation réduite de la tangente au point d'abscisse 0.

